

# Toiture et bardage photovoltaïque

## ARSOLAR

### Bac acier photovoltaïque



Le bac acier photovoltaïque est le fruit d'une collaboration entre les sociétés ARCELOR et TENESOL.

Toiture à énergie solaire positive pour les bâtiments industriels et résidentiels.

Ce module photovoltaïque est constitué d'un élément de toiture de type bac en acier.

L'Arsolar est le **moyen le plus simple** de réaliser une toiture solaire photovoltaïque ou un bardage photovoltaïque.

Les modules photovoltaïques sont **liés au bac acier** et **précablés** dans les usines de fabrication.

Chaque module fait l'objet d'un **contrôle qualité individuel** et d'une fiche numérotée de test de performance.

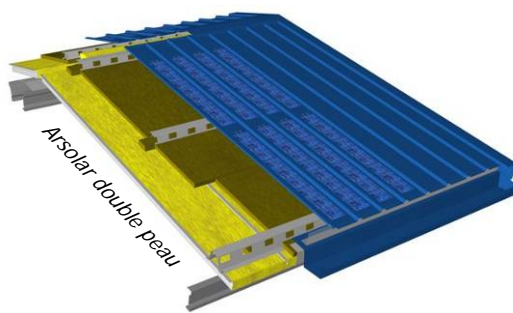
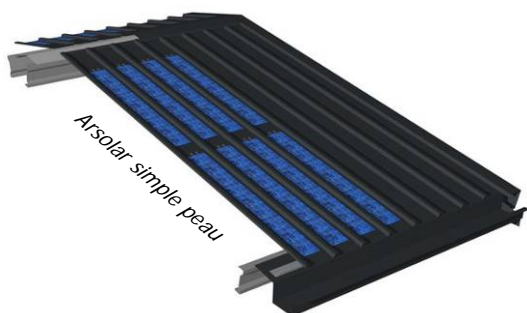
Par exemple, sur une toiture de 100 m<sup>2</sup>, on peut disposer d'environ 6500 Wc d'énergie solaire photovoltaïque relié à deux onduleurs Energrid Inverter 3300.

### APPLICATIONS : Photovoltaïque connecté au réseau intégré au bâtiment (BIPV)

- Esthétique
- Simplicité de mise en œuvre
- Qualité couvrante et caractéristiques d'étanchéité
- Répondant aux DTU de couverture métallique
- Pouvant s'installer en couverture sèche ou isolée



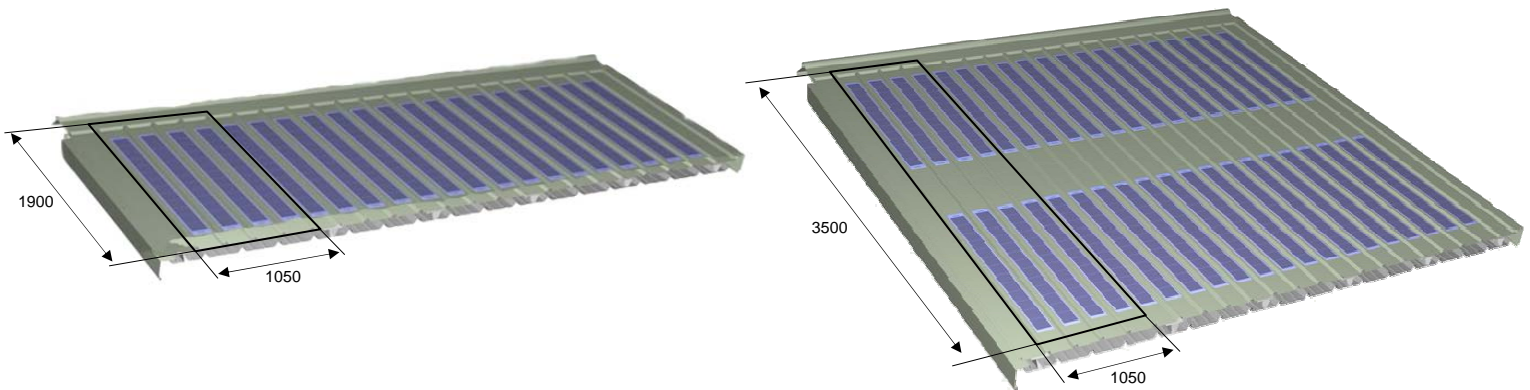
**Intégrable au bâti en tant que toitures ou bardages**



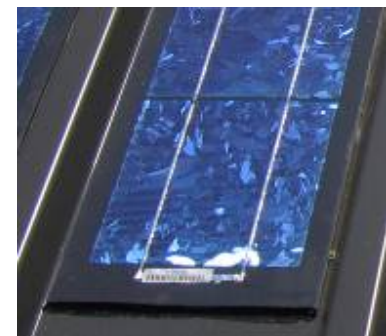
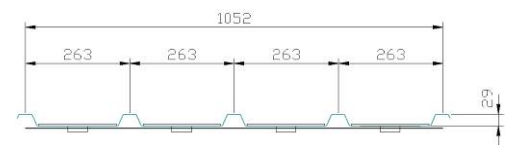
## Toiture et bardage photovoltaïques

**ARSOLAR**

**Arsolar : Profil de couverture + cellules photovoltaïques + câblage + accessoires  
prêt à poser et prêt à câbler sur toiture...**



Caractéristiques Electriques	Solutions			
	Simple		Double	
Pente minimum nécessaire*	> 10 % ou 6°			
<b>Puissance nominale</b>	<b>122 Wc</b>	<b>130 Wc</b>	<b>244 Wc</b>	<b>260 Wc</b>
Puissance au m <sup>2</sup>	65 Wc/m <sup>2</sup>			
<b>Nombre de bacs pour 2 onduleurs 3300 W</b>	<b>56 bacs soit 112 m<sup>2</sup></b>		<b>28 bacs soit 103 m<sup>2</sup></b>	
Tolérance	± 2,5 Wc			
Tension à puissance max. Vpm (V)	17,6	18	35,2	36
Intensité à puissance max. Ipm (A)	7	7,3	7	7,3
Tension circuit ouvert Voc (V)	21,8	22,2	43,6	44,4
Courant de court circuit Isc (A)	7,85	7,8	7,85	7,8
<b>Influence de la température</b>				
Temp. Coeff. Tension	- 77,4 mV/°C		- 154,8 mV/°C	
Temp. Coeff. Courant	+ 4,4 mA/°C			
Temp. Coeff. Puissance	- 0,46 %/°C			
NOCT (°C)	45			
<b>Cellules</b>				
Taille des cellules	<b>6" L</b> 156 x 156 mm			
Nombre de cellules 6"	4 * 9		8 * 9	
Type de cellules	Multicristallin			
<b>Informations générales</b>				
Tension maximale du système (V)	715 V			
Diodes By-pass	4 pour 9 cellules			
Connectique	Connecteurs TYCO			
Poids au (m <sup>2</sup> )	20 kg			
Espace recommandé entre pannes	1600 mm			
Couleur du bac en acier seul **	Azurova 6509 (bleue), White 6880, Onyx 6722 (antracite)			
<b>Certifications</b>				
	Avis technique en cours auprès du CSTB			
<b>Garantie</b>				
Garantie produit	Garantie fabricant de 10 ans			
<b>Garantie de production</b>	<b>20 ans : plus de 90% de la puissance dans 10 ans et plus de 80 % dans 20 ans</b> <b>10 ans en milieu marin</b>			



Tests réalisés dans les conditions standards STC : Ensol. 1000 W/m<sup>2</sup>; Am 1,5; Température 25°C

(\*) : En conformité selon DTU 40.35

(\*\*) : Autres, nous consulter.